

MONTHLY MEMBERSHIP PROGRESS REPORT

LIEU FRANCE

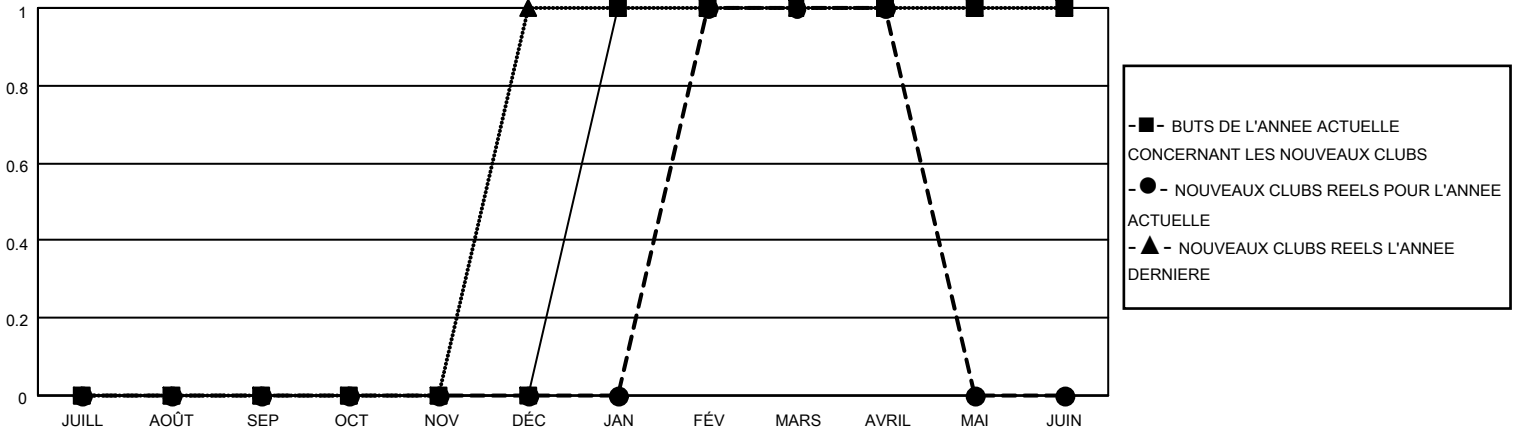
District 103 W

Results as of: 4/30/2023

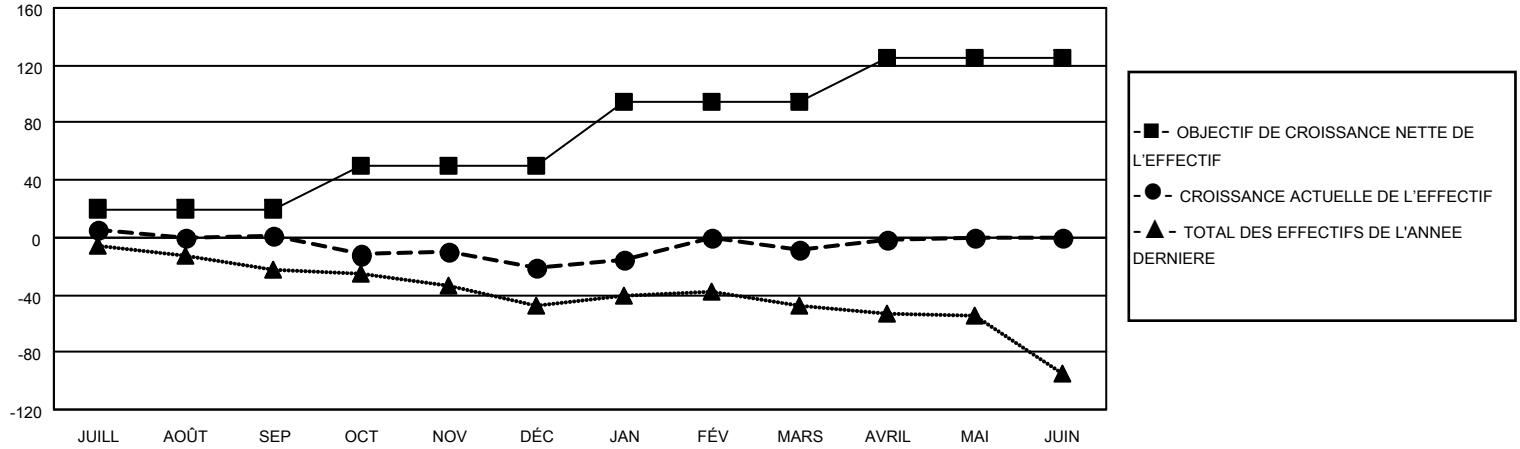
Clubs			
RESULTATS POUR 2022-2023			
TRIMESTRE	BUT CONCERNANT LES NOUVEAUX CLUBS	NOUVEAUX CLUBS	CLUBS ANNULÉS
JUILL/AOÛT/SEP	0	0	1
OCT/NOV/DÉC	0	0	1
JAN/FÉV/MARS	1	1	2
AVRIL/MAI/JUIN	0	0	0

Membres			
RESULTATS POUR 2022-2023			
TRIMESTRE	OBJECTIF DE CROISSANCE NETTE DE L'EFFECTIF	CROISSANCE ACTUELLE DE L'EFFECTIF	TOTAL DES MEMBRES RADIES (y compris les transferts)
JUILL/AOÛT/SEP	20	49	33
OCT/NOV/DÉC	30	45	51
JAN/FÉV/MARS	45	70	55
AVRIL/MAI/JUIN	30	28	6

BUTS ET NOUVEAUX CLUBS REELS - CUMULATIF



BUTS ET MEMBRES REELS - CUMULATIF



CLUBS RADIES: 4	
MEMBRES RADIES	
DECEDE	15
CLUB ANNULE	24
AUTRE	106
TOTAL	145

52 CLUBS OF 81 ONT AJOUTE 1 OU PLUSIEURS NOUVEAUX MEMBRES

[CLIQUEZ ICI POUR LES INFORMATIONS CUMULATIVES SUR LES EFFECTIFS](#)

DISTRIBUTION PAR SEXE	
HOMME	1,190 (73.50%)
FEMME	429 (26.50%)
NON BINARY	0 (0.00%)
PREFER NOT TO ANSWER	0 (0.00%)
NOMBRE TOTAL DE MEMBRES D'UNITÉS FAMILIALES	45
MEMBRES DE FAMILLE QUI RÈGLENT LA MOITIÉ DES COTISATIONS	22